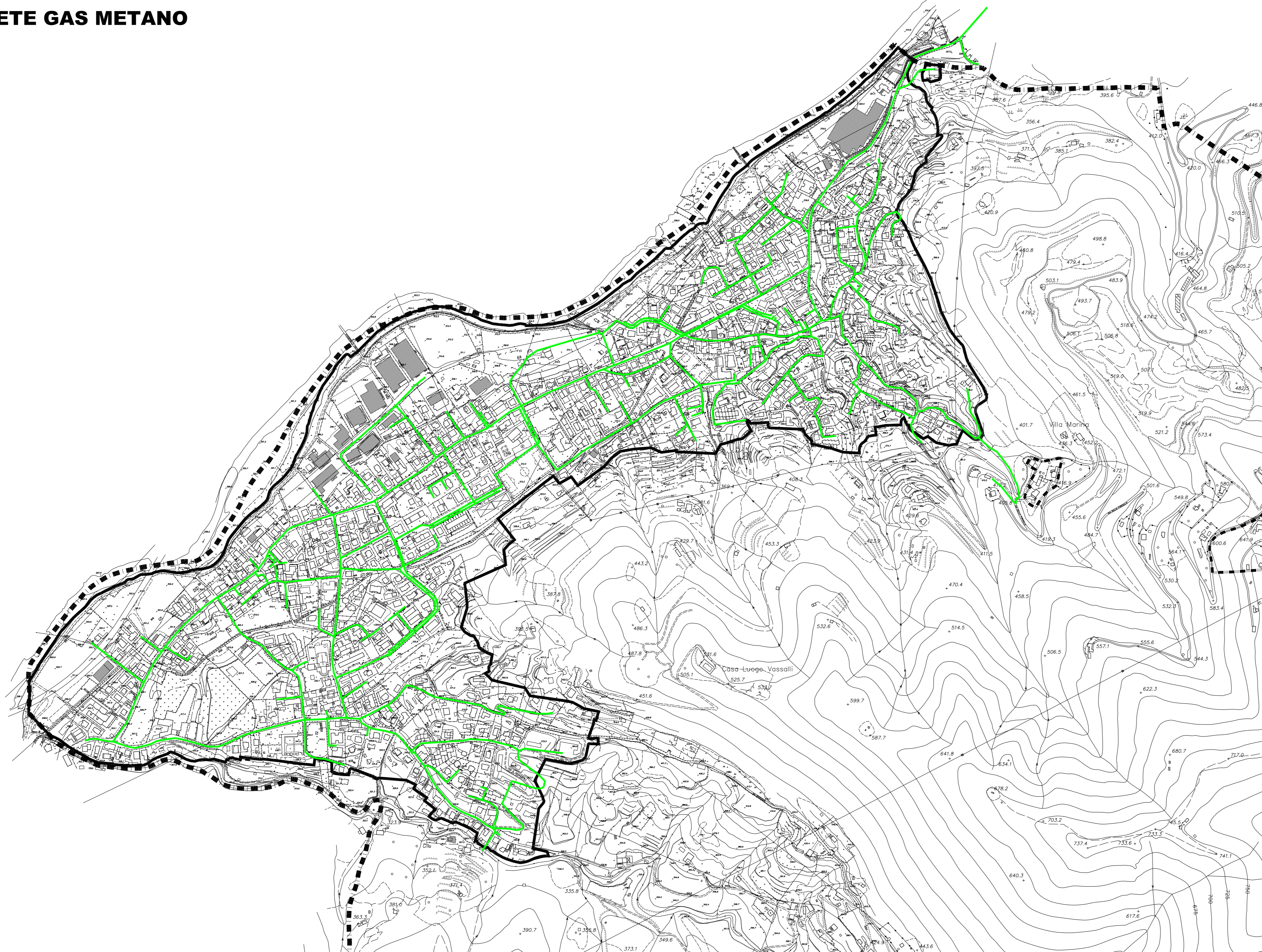
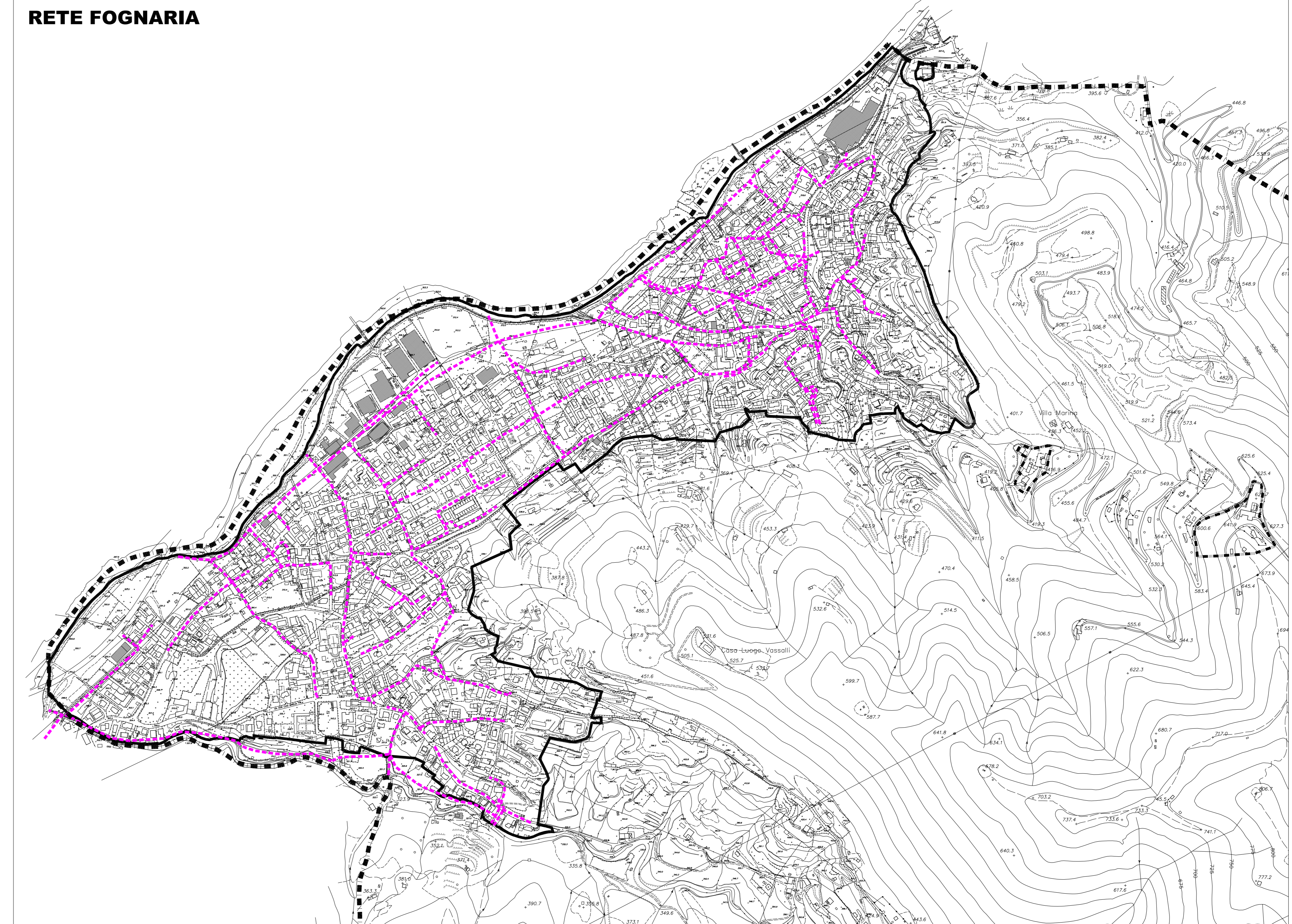


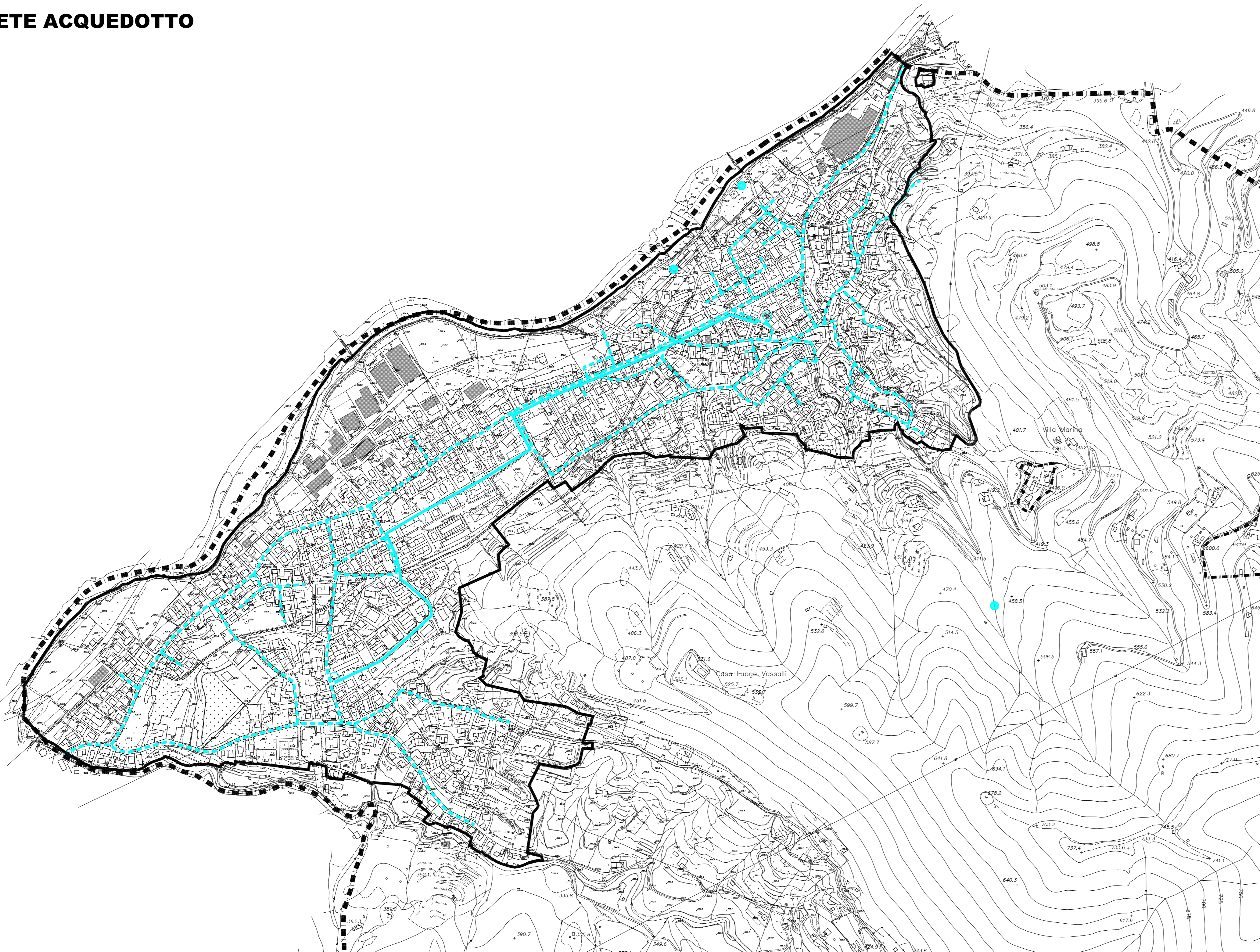
**RETE GAS METANO**



**RETE FOGNARIA**



**RETE ACQUEDOTTO**



LEGENDA		
CONFINI COMUNALE	PERIMETRO AREE URBANIZZATE	
RETE ACQUEDOTTO BASSA PRESSIONE	RETE GAS METANO	RETE FOGNARIA
RETE ACQUEDOTTO MEDIA PRESSIONE	RETE GAS METANO	RETE FOGNARIA COMUNALE
POZZO		
SOTTOSTERNA DI DECOMPRESSIONE		

<b>COMUNE DI PRADALUNGA</b> (prov. di Bergamo)		
<b>PIANO DI GOVERNO DEL TERRITORIO</b> AI SENSI DELLA L.R.12/2005		
<b>PIANO DEI SERVIZI</b>	Data: <b>LUGLIO 2010</b>	
	Aggiorn.:	
	Aggiorn.:	
<b>ANALISI DELLO STATO DI FATTO</b> <b>DEI SERVIZI A RETE</b>	Scala: <b>1:5000</b>	
	Tav. n. <b>B2</b>	
Adozione:	Approvazione:	
Timbro e firma progettisti	Il Sindaco	Il Segretario comunale
<b>Lucio Fiorina - architetto</b> <b>Marcello Fiorina - ingegnere</b> <small>Studio associato di architettura urbanistica ed ingegneria                  Sede in via piagnolo 6, Bergamo - tel 035-218094 - fax 035-270308                  www.studiofiorina.com - Email info@studiofiorina.com</small>		